



Inspectie Leefomgeving en Transport  
*Ministerie van Infrastructuur en Milieu*

## ILT und E-TFS

Petra Robben  
Tjerk ter Veen

25 Februar 2014



## Aufbau

- Inspectie Leefomgeving en Milieu (ILT)
  - Aufsichtsbehörde für Raum und Umwelt, Transport und Verkehr
- E-TFS - Verlauf des Pilotprojektes und Herausforderungen
- Quantität
- Wie geht es jetzt weiter?



## Unsere Behörde

Direktionen u.a.:

- Schienen- und Strassenverkehr
- Schifffahrt
- Luftfahrt
- Wasser, Boden und Bauen
- Risikovolle Betriebe
- Risikovolle Stoffe und Produkte
  - Abteilung Genehmigungen EVOA
  - Abteilung EVOA-Kontrollen



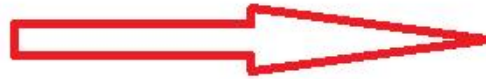


## **Abteilung Genehmigungen Abfall**

- ILT bearbeitet 3.000 Notifizierungen pro Jahr
- ILT empfängt 400.000 Transportdokumente pro Jahr



## E-TFS – Die Idee

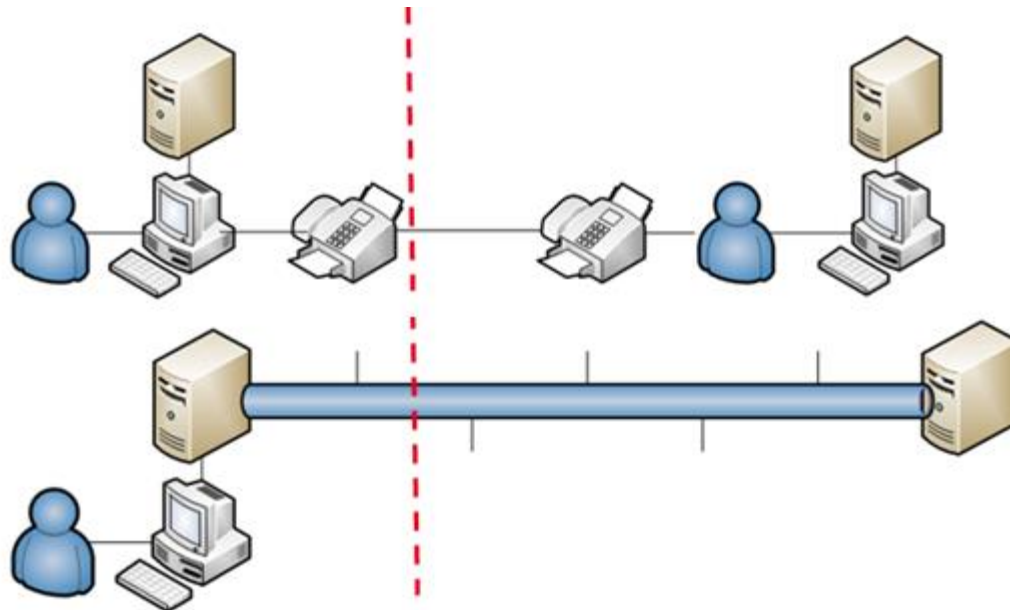


Digitalisierung hat Vorteile für  
Betriebe und Behörden



# E-TFS – Die Idee

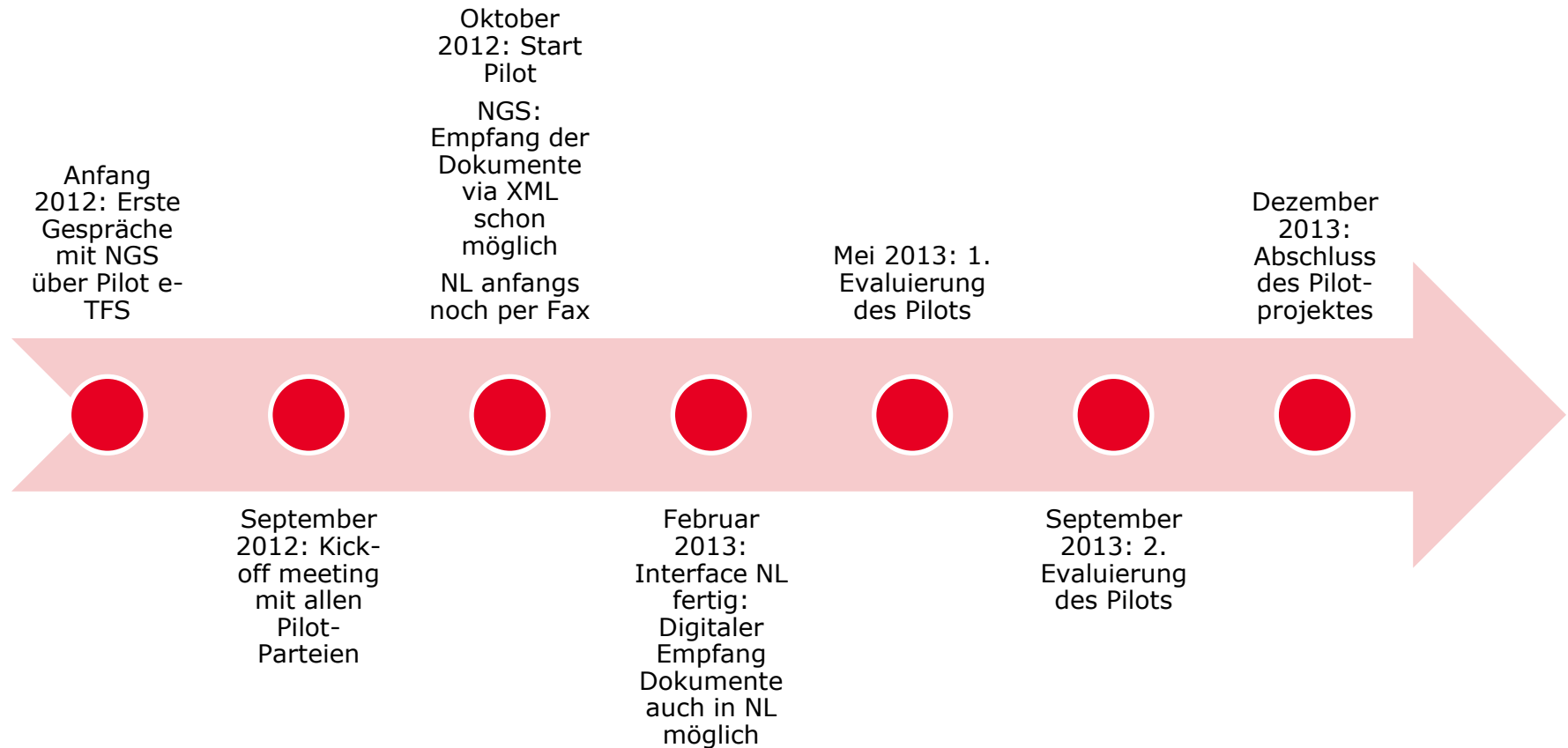
Fax



E-TFS



# Verlauf des Pilotprojektes





## Herausforderungen

- Behörden verfügen über eine Steckdose
- Betriebe können Stecker anschliessen







# Herausforderungen





## Herausforderungen

- Digitale Unterschrift: Neu für NL
- Annullierung eines Transportes
- Vorabmeldung: minimal drei Tage vor dem Transport
- Kleinste vs. grösste Transporteinheit



## Verantwortung Betriebe

- Antwortberichte
  - Shipment message received for validation, Shipment message disapproved, No shipment message received, Format xml incorrect
  - Verschiedene Codes für Antwortberichte
- Verantwortung Betrieb: nur bei positiver Reaktion aller Behörden ist Transport möglich

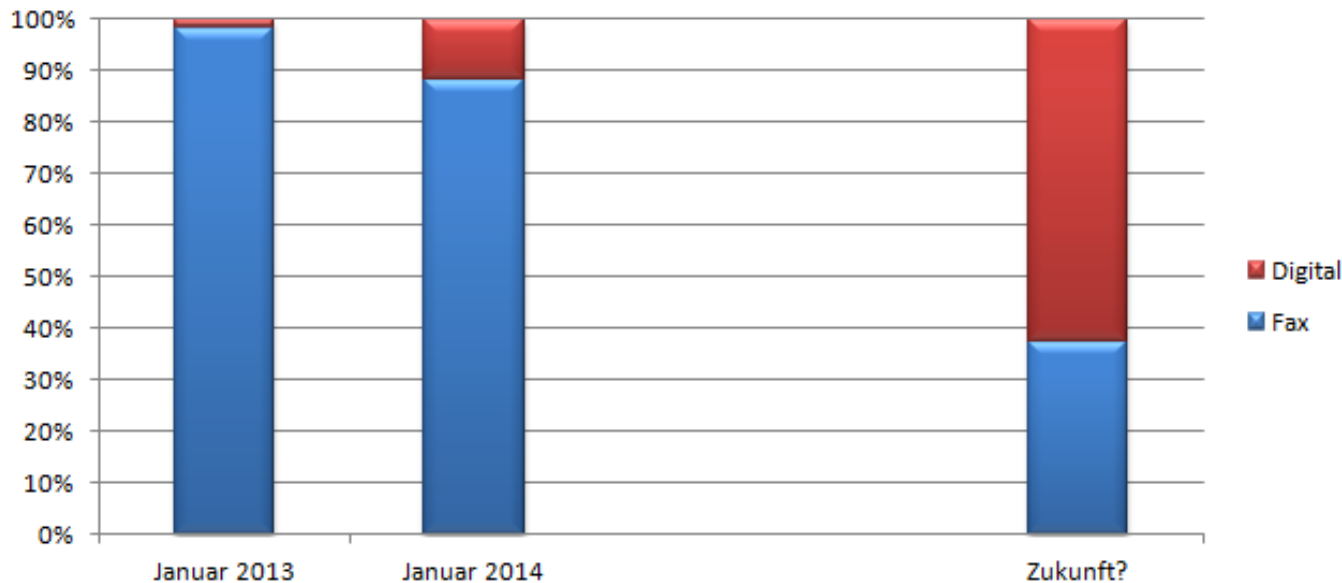


## Weitere Vorteile

- Zeit
  - keine manuelle Dateneingabe mehr nötig
  - vollständig ausgefüllte Transportdokumente
- Höhere Datenqualität
- Direkt sichtbar im Back-Office System
- Digitale Signatur
- Identisch zur jetzigen Situation: es ist möglich, dass Behörden verschiedene Regeln hantieren bezüglich der Akzeptierung von Berichten
- Layer Technik: komplette Mitteilung ist sichtbar (inklusive der Unterzeichnung)



## Quantitative Resultate – E-TFS



- Januar 2014 schon 13% digital  
→ fast 350.000 Transportdokumente mit Fax



## Wie geht es jetzt weiter?

- April 2014: Welche deutsche Behörden akzeptieren E-TFS?
- Kommunikation Richtung NL Betriebe
- Juli 2014 Systemanpassungen abgeschlossen, sodass auch andere Betriebe via e-TFS melden können
- Papierloser Transport: weitere Schritte



# FRAGEN?

